

Riparain Forest Conservation along Chalakkudy River

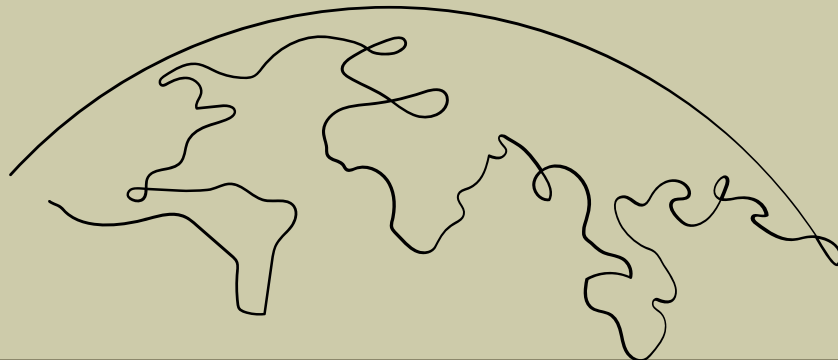


CEtC Hornbill Foundation
MES Asmabi College





The program was inaugurated by Ms. Deepa IFS, CCF, central Forest Circle, Presided by Mr. S.V. Vinod, DFO Vazhachal. The program was organised by Vazhachal Forest Division, Kerala Forest Department with the support of UNDP - HRML Project. Western Ghats Hornbill Foundation center at MES Asmabi College provided Technical Support. The Flood impact study was conducted by the Hornbill Foundation for Kerala State Biodiversity Board for the region also Dr. Amitha Bachan KH of Hornbill Foundation supported to develop eco restoration plan for the Working Plan of the Vazhachal Forest Division.



പ്രളയം മായ്ച്ച തുരുത്തുകൾ തിരിച്ചു പിടിക്കാൻ...

അമൂല്യമായ വൃക്ഷലതാദികളാൽ സമ്പന്നമായ നിത്യഹരിത പുഴയോരക്കാടുകൾ വാഴച്ചാൽ വനമേഖലയുടെ പ്രത്യേകതയാണ്. ഇവിടത്തെ നൂറുകണക്കിന് തുരുത്തുകളും പുഴയോരക്കാടുകളുമാണ് നശിച്ചത്. മൂന്നു വർഷത്തിനിട്യാം ഈ തുരുത്തുകളിലെയും പുഴയോരക്കാടുകളിലെയും പച്ചപ്പ് തിരിച്ചുപിടിക്കാൻ വനംവകുപ്പ് ശ്രമമരംഭിച്ചു.

മനോജ് ജോർജ്ജ് അതിപ്പിള്ളി

▶ 2018-ലെ മഹാപ്രളയം ഒഴുകി കൊണ്ടു പോയത് വാഴച്ചാൽ വനമേഖലയിലെ കണക്കുകൂട്ടാവുന്നതിലധികമാനത്തെ ഹൈ വസസ്വത്താണ്. പ്രളയത്തിനു മുൻപ് ഒരുക്കൊമ്പൻ മുതൽ തൃന്യാർമുഴി വരെ മൂപ്പൽ കിലോമീറ്ററിലേറെ ദൂരത്തിൽ 260 ഹെക്ടർ സ്ഥലത്ത് പുഴയോരക്കാടുകളും തുരുത്തുകളും ഉണ്ടായിരുന്നു. ഇതിൽ പകുതിയോളം സ്ഥിതിയായി സംസ്ഥാന ഹൈവൈവിധ്യ മോഡേഴ്സിറ്റി വേണി ഹോൺബിൽ ഫൗണ്ടേഷൻ നടത്തിയ പഠനത്തിൽ സ്ഥിരീകരിച്ചാണ് ഇക്കോളജി സോ. കെ. എച്ച്. അമിതാബച്ചൻ പറഞ്ഞു. ഈ തുരുത്തുകളിൽ ആദിവാസികളുടെ സഹായത്തോടെയാണ് ഹൈകം നടന്നത്. 'അതിജീവനത്തിന്റെ പുനർജനിതത്വം അടയാൾ' എന്ന പദ്ധതി വഴി ഫൈക്കം നട്ട് ചാലക്കുടി പുഴയോരത്തെ കാടുകളും തുരുത്തുകളും പുർവ്വസ്ഥിതിയിലാക്കാനുള്ള ശ്രമമാണ് യു.എൻ.ഡി.പി. സഹായത്തോടെ വനംവകുപ്പ് നടത്തുന്നത്.

നടുനൽ 4,500 തൈകൾ

പുഴയോരത്തും തുരുത്തുകളിലുമായി നടുനൽ 4,500 വൃക്ഷതൈകളാണ്. പുഴയോരച്ചേർന്ന് കൂടുതലായി കാണുന്ന തമ്പകം, ഉണ്ട്, മണിമരുത്, മാമഞ്ഞം, ചുവന്ന അകിത്, ഇരുതുകങ്ങി വിവിധ മാങ്ങളാണ് നടുനൽ. ഇതിനായി പ്രത്യേക നഴ്സറി വാഴച്ചാലിൽ തയ്യാറാക്കി. വാഴച്ചാൽ വനമേഖലയിലെ നാശോന്മുഖമായ ആവാസ വ്യവസ്ഥകളുടെ പുനഃസ്ഥാപനം ലക്ഷ്യമാക്കി വനംവകുപ്പ് വേഴാമ്പൽ ഫൗണ്ടേഷനുമായി ചേർന്ന് പദ്ധതി തയ്യാറാക്കിയിട്ടുണ്ട്.



തുരുത്തുകൾ വീണ്ടെടുക്കാൻ...

മാലക്കുടിപ്പുഴയിൽ പ്രളയം മായ്ച്ചുകളഞ്ഞ തുരുത്തുകൾ വീണ്ടെടുക്കാനായി, അവിടെ നടന്നുള്ള തൈകൾ വനംവകുപ്പ് സിബഹാർ മഞ്ഞപ്പാലിൽ കൊണ്ടുവന്നു. മാർച്ച് നെയിത്ത് കണ്ണൻകുഴി ഹോസ്റ്റൽ സ്റ്റേഷൻ ഓഫീസർ ജി. റാജേഷ്, ബീറ്റ് ഓഫീസർമാരായ മോജ്ജ സേവിസ്, കെ.ആർ. റാജേഷ്, വിദ്യർ ശ്രീ പൂനാർ എന്നിവരാണ് മഞ്ഞപ്പാലിൽ | ഫോട്ടോ: മനീഷ് ഫോമോണി

അതിന്റെ ഭാഗമായാണ് പൈലറ്റ് പദ്ധതി നടപ്പിലാക്കുന്നത്. വൃക്ഷത്തെ നല്ല പരിപാടി വാഴച്ചാലിൽ പുഴ മധ്യത്തിലെ തുരുത്തിൽ സെൻട്രൽ സർക്കിൾ സി.സി. എഫ്. കെ.എസ്. ടിപ ഉദ്ഘാടനം ചെയ്തു. വാഴച്ചാൽ സി.എഫ്.ഒ. എസ്. വി. വിനോദ് അധ്യക്ഷനായി.

പുഴയോരക്കാടുകളും തുരുത്തുകളും

ഹൈവൈവിധ്യ സമ്പന്നമാണ് വാഴച്ചാൽ വനമേഖലയിലെ മേടക്കാടുകൾ. നിറവേലിയിനം പക്ഷികളും തുമ്പികളും ചിത്ര ശലഭങ്ങളും പൊന്തിവികളും കൊണ്ട് സമ്പന്നമാണ്. വംശനാശ ഭീഷണി നേരിടുന്ന 54 രാജ്യം ഇനം സസ്യങ്ങളും 176 ഇനം പശുജീവികളും ഉണ്ട്. ഇവയുടെ സംരക്ഷണം നേരിടാനാണ് സസ്യങ്ങളും വാഴച്ചാലിലെ പുഴയോരക്കാടുകളിലൂടെ. പാണ്ടൻ വേഴാമ്പൽ, മലമുഴക്കി വേഴാമ്പൽ, കോഴി വേഴാമ്പൽ തുടങ്ങി എല്ലാവിധം വേഴാമ്പലുകളും കൂട് വെണ്ണുന്നു. ചുരുക്ക് ആമ പോലുള്ള അപൂർവ്വയിനം ജീവികളും പുഴയോരക്കാടുകളോട് ചേർന്ന് കാണുന്നു. ചാലക്കുടിപ്പുഴയിലെ ഏറ്റവും കൂടുതൽ മത്സ്യസമ്പത്തിന്റെ കോണവും തുരുത്തുകളും പുഴയോരക്കാടുകളുമാണ്.



വരുംതലമുറകൾക്കായുള്ള പ്രവർത്തനം

കണക്കുകൂക്കാൻപോലും പറ്റാത്തത്ര ഹൈവസസ്വത്താണ് വാഴച്ചാൽ വന മേഖലയിൽ ഉള്ളത്. പ്രളയത്തിൽ നശിച്ച പുഴയോരക്കാടുകൾ പുഴയസ്ഥിതിയിലേക്കെത്തിക്കുകയാണ് പുനർജനിതത്വത്തും എന്ന പദ്ധതിയിലൂടെ ലക്ഷ്യമിടുന്നത്. അതുവഴി മൂല്യ നഷ്ടം അനുഭവിക്കുന്ന അനേകം കൂടുതൽ മെച്ചമായി വരുംതലമുറകൾക്ക് തിരികെ നൽകാനുള്ള പ്രയത്നമാണിത്. എസ്.വി. വിനോദ് വാഴച്ചാൽ വി.എഫ്.ഒ.